



ПОДРОБНУЮ ИНФОРМАЦИЮ НА САЙТЕ WWW.SPAS-EXTREM.RU



## ТОНКИЙ ЛЁД ВЕСНА/ОСЕНЬ



### ЕСЛИ ЛЁД ПОД ТОБОЙ ЗАТРЕЩАЛ:

- Не беги, не делай резких движений.
- Медленно и плавно ложись на лёд.
- Ползи в том направлении, откуда пришёл.



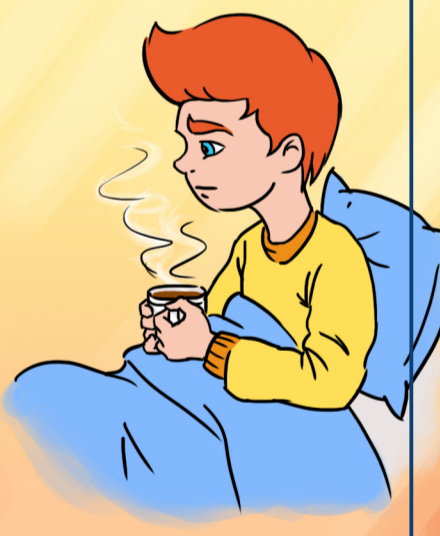
### ЕСЛИ ТЫ ПРОВАЛИЛСЯ ПОД ЛЁД

- Сохраняй спокойствие.
- Не трать силы на лишние движения.
- Широко раскинь руки, чтобы увеличить площадь опоры.
- Громко позови на помощь.
- Избавься от лишних тяжестей (скинь рюкзак, если сможешь, сними ноги обувь).
- Выбирайся с той стороны, откуда пришёл.



- Осторожно боком или грудью навались на край полыньи.
- Ногами упирайся в противоположный край льда.
- Выбравшись, откатись на 3-4 метра боком в ту сторону, откуда пришёл.
- Ползи к берегу.

- На берегу сними всю одежду, отожди и снова надень. В промокшей одежде на морозе оставаться опасно.
- Как можно скорее доберись до тепла, сообщи родителям, пусть вызовут врача.
- В ожидании врача переоденься в сухую одежду, ляг под одеяло, обложись грелками, пей горячий чай.



### ЕСЛИ КТО-ТО ПРОВАЛИЛСЯ ПОД ЛЁД:

- Позови на помощь окружающих, позвони 112.
- Подползи к полынье очень осторожно, лучше по-пластунски.
- Громко скажи пострадавшему, что идёшь к нему на помощь, это придаст ему сил и уверенности.
- За 3-4 метра протяни ему верёвку, палку, доску, шарф или другое подручное средство.
- Подавать пострадавшему руку опасно, приблизившись, ты увеличишь нагрузку на лёд и сам рискуешь провалиться.



101, 01  
102, 02  
103, 03  
104, 04

ПОЖАРНЫЕ И СПАСАТЕЛИ: 101, 01  
ПОЛИЦИЯ: 102, 02  
СКОРАЯ ПОМОЩЬ: 103, 03  
СЛУЖБА ГАЗА: 104, 04

**ЭКСТРЕННЫЕ ТЕЛЕФОНЫ:**  
БУДЬ ВСЕГДА ГОТОВ!

## ВАЖНО ЗНАТЬ!

- Осенью на водоёмах начинает устанавливаться лёд. Первый лёд ещё очень тонкий и непрочный, поэтому следует знать и соблюдать правила безопасного поведения на льду.
- В весенний период выходить на лёд опасно.

Лёд на реках во время весеннего

- паводка становится рыхлым, «съедается» сверху солнцем, талой водой, а снизу подтачивается течением.



## ЕСЛИ НЕОБХОДИМО ПЕРЕЙТИ ВОДОЁМ ПО ЛЬДУ:

- Переходи там, где есть специально оборудованная переправа, соблюдая дистанцию 5-6 метров друг от друга.
- При вынужденном переходе там, где нет переправы, иди по проторенной тропе или по лыжне.
- Если троп нет, перед тем как спуститься на лёд, внимательно осмотри и наметь предстоящий маршрут.
- Рюкзак лучше надень на одно плечо, чтобы легко освободиться от него, если лёд провалится.



## ПОМНИ, ЛЁД НЕПРОЧНЫЙ:

- В устьях рек и притоках.
- В местах быстрого течения, бьющих ключей и стоковых вод.
- Вблизи водной растительности, деревьев и камыша.
- Рядом с промышленными предприятиями.



## ОПАСНО:

- Выходить на лёд в тёмное время суток.
- Стучать по льду ногой, палкой и т. д.
- Переходить водоём по льду группой, передвигаясь близко друг к другу.
- Идти по льду, засунув руки в карманы. Если провалишься, тебе понадобятся свободные руки.
- Нести рюкзак на обоих плечах. Нужно иметь возможность скинуть его, если лёд провалится.



## ПОМНИ, БЕЗОПАСНАЯ ТОЛЩИНА ЛЬДА:

- Для одного человека в весенний период – не менее 10 см.
- Для сооружения катка – 12 см и более.
- Для совершения пешей переправы – 15 см и более.
- Для проезда автомобилей – не менее 30 см.

### ИНТЕРЕСНЫЙ ФАКТ!

Надёжным является лёд, имеющий зеленоватый или синеватый оттенок, а желтоватый лёд опасен.



## ЗНАЙ, ВЕСНОЙ:

- При температуре воздуха выше 0° более трёх дней подряд прочность льда снижается на 25%.
- Выходить на подтаявший лёд очень опасно, он уже не прочный.
- Весенний лёд не предупреждает путника треском, как зимний, он может рассыпаться внезапно, с негромким шелестом, будь осторожен!



## ЗНАЙ, ОСЕНЬЮ:

- Выходить на лёд опасно, он ещё не прочный и не способен выдержать человека.
- Не стоит подходить близко к крутым и обрывистым берегам, особенно, если снег уже выпал. Можно сорваться и упасть в холодную воду.

- Играть вблизи водоёмов не следует, есть риск случайно поскользнуться.

